

ピペットマン

M&S
GILSON®

年度末スペシャル キャンペーン

Special Campaign



キャンペーン期間

2025

11.17 MON.

2026

2.27 FRI.





マニュアルピペットの 世界のスタンダード

強靱なボディと高い精度はそのままに、
手への負担を減らすため、**軽いストローク**を実現

特徴
1

クリップ式イジェクター

チップイジェクター取付部がクリップ式になり、
日常メンテナンス時に取り外し易くなりました。



特徴
2

吸引・吐出の コントロールが容易

ピペットマンは、ストロークが長めに設計されており、
高精度な分注が可能です。これにより、吸引・吐出の動作
を細かくコントロールでき、作業者の意図に合わせた繊細
な操作が実現できます。



お客様の声



実際にプッシュボタンを押した時、
軽さにびっくりしました！

握り心地はそのままなので、旧モデルに
慣れていた人でも使いやすいと思います！



シングルチャンネル

モデル	容量範囲	Ref.No.	希望小売価格	特別価格
P2	0.2 μ L ~ 2 μ L	F144054M	¥42,500	¥33,500
P10	1 μ L ~ 10 μ L	F144055M		
P20	2 μ L ~ 20 μ L	F144056M		
P100	10 μ L ~ 100 μ L	F144057M		
P200	20 μ L ~ 200 μ L	F144058M		
P1000	100 μ L ~ 1000 μ L	F144059M		
P5000	500 μ L ~ 5000 μ L	F144066		
P10mL	1 mL ~ 10 mL	F144067		

※表示の価格には別途消費税が必要です。

マルチチャンネル

モデル	容量範囲	Ref.No.	希望小売価格	特別価格
P8x10	1 μ L ~ 10 μ L	F144068	¥121,000	¥98,000
P8x20	2 μ L ~ 20 μ L	F144070		
P8x200	20 μ L ~ 200 μ L	F144072		
P8x300	30 μ L ~ 300 μ L	F144074		
P12x10	1 μ L ~ 10 μ L	F144069	¥142,000	¥115,000
P12x20	2 μ L ~ 20 μ L	F144071		
P12x200	20 μ L ~ 200 μ L	F144073		
P12x300	30 μ L ~ 300 μ L	F144075		



ワンポイントアドバイス

製造番号の識別方法

ギルソン社製のピペットには、ピペット識別と製造年月の判定ができる **製造番号** が刻印されています。

刻印箇所は、下のイラストをご参照下さい。

製造番号はピペットを識別するために非常に有効です。メンテナンスや買い替え検討時にご参考にして下さい！

Pタイプ



Lタイプ



文字	年	文字	月
A	1984 / 2006	A	1月
B	1985 / 2007	B	2月
C	1986 / 2008	C	3月
D	1987 / 2009	D	4月
E	1988 / 2010	E	5月
G	1989 / 2011	G	6月
H	1990 / 2012	H	7月
J	1991 / 2013	J	8月
K	1992 / 2014	K	9月
L	1993 / 2015	L	10月
M	1994 / 2016	M	11月
N	1995 / 2017	N	12月
P	1996 / 2018		
Q	1997 / 2019		
R	1998 / 2020		
S	1999 / 2021		
T	2000 / 2022		
U	2001 / 2023		
W	2002 / 2024		
X	2003 / 2025		
Y	2004 / 2026		
Z	2005 / 2027		

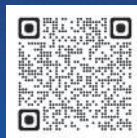
1983年以前の表記		
G	80	12345
月	年	製造番号
1984年1月～2005年12月の表記		
G	10369	H
年	製造番号	月
2006年1月以降の表記		
A	A	50001
年	月	製造番号



ホームページには、
モデル識別チャートも
掲載しています。
ぜひチェックしてみてね！



※製造から約18年前後経過しているピペットマンは、本体の経年劣化により、精度不良を引き起こす恐れがあります。



容量ロック機能付きの ハイエンドモデル

ピペットマンシリーズ史上、**最軽量**のマイクロピペット。
フルオートクレーバブル・設定容量ロック機能など、
様々な特別機能が付いたハイエンドモデルです。

特徴

1 オートクレーバブルモデル

ピペットマンL本体に右記マークのあるモデル
が、オートクレーブ可能なモデルです。
分解することなく、本体そのまま121°C、
0.1MPa、20minでオートクレーブ可能です。



特徴

2 位置調整可能なチップイジェクター

チップイジェクターボタン
は3か所で位置の調整が可
能です。左利き・右利きの
両ユーザーに対応します。



特徴

3 容量ロック機能により安心確実な ピペッティングを保証

シングルチャンネル

モデル	容量範囲	Ref.No.	希望小売価格	特別価格
P2L	0.2 μ L ~ 2 μ L	FA10001P	¥51,800	¥41,700
P10L	0.5 μ L ~ 10 μ L	FA10002P		
P20L	2 μ L ~ 20 μ L	FA10003P		
P100L	10 μ L ~ 100 μ L	FA10004P		
P200L	20 μ L ~ 200 μ L	FA10005P		
P1000L	100 μ L ~ 1000 μ L	FA10006P		
P5000L	500 μ L ~ 5000 μ L	FA10007		
P10mLL	1 mL ~ 10 mL	FA10008		

※表示の価格には別途消費税が必要です。

マルチチャンネル

モデル	容量範囲	Ref.No.	希望小売価格	特別価格
P8×10L	0.5 μL ~ 10 μL	FA10013	¥142,000	¥115,000
P8×20L	2 μL ~ 20 μL	FA10009		
P8×200L	20 μL ~ 200 μL	FA10011		
P8×300L	20 μL ~ 300 μL	FA10015		
P8×1200L	100 μL ~ 1200 μL	FA10039	¥149,000	¥120,700
P12×10L	0.5 μL ~ 10 μL	FA10014	¥163,000	¥132,000
P12×20L	2 μL ~ 20 μL	FA10010		
P12×200L	20 μL ~ 200 μL	FA10012		
P12×300L	20 μL ~ 300 μL	FA10016		
P12×1200L	100 μL ~ 1200 μL	FA10040	¥171,000	¥138,500



ワンポイントアドバイス

修理納期状況を公開

弊社ではお客様のご要望に合わせた3種類の修理・サービスをご提供しております。
 現在ホームページにて、修理の納期状況を公開しています！
 修理コース別に納期を記載しているので、ぜひホームページをチェックしてみてください！



定額修理のお話 ~通常修理~

【定額】通常修理 対象モデル

● キャンペーン対象品 ●

ピペットマン
シングル
(ブルーリング対象モデル)



ピペットマンL
シングル



ピペットマンG
シングル



容量固定式
ピペットマンFL



今回キャンペーン対象のピペットマン/Lは、
定額修理対象だよ!!



測定方法	測定ポイント数	測定回数
2点/4回	2点(最大/最小容量)	各測定ポイントで4回

現行モデルのピペットマン/ピペットマン Lの通常修理は、定額料金の対象です！

定額になったことで、**メンテナンスのコストダウン**、見積もり省略のため**納期を短縮**することができます♪

修理
(分解・消耗品や
不具合部品交換)

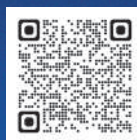
容量調整
容量測定

サービス
シート発行

その他のモデルも、見積もり方式でご対応しておりますので、お見積もり依頼お待ちしております！



サービス
シート



電動ピペットで 分注作業の効率化を

電動ピペット『ピペットマン M』は、分注作業のミスを減らし、作業者間での結果のバラつきを抑えます。精度の良い連続分注で、作業効率をあげることができます。

特徴
1

軽くてマニュアルに近い 持ち心地と操作性

プッシュボタンを回して容量を設定し、そのまま押せば分注できます！

※重さはホームページをご参照下さい。

モードボタン

ディスプレイ

プッシュボタン

チップイジェクター



特徴
2

連続分注でも ISO 8655に準拠した精度保証

特徴
3

ピペットマン M専用 アクセサリ

充電アダプター

ピペットマンホルダーやピペットハンガーにセットすることで、マニュアルのピペットマンと一緒に立て掛けながら保管、充電することができます。



型番: F807023
希望小売価格: ¥17,000

シングルチャンネル

モデル	容量範囲		Ref.No.	希望小売価格	特別価格
	通常モード	連続分注モード			
P10M	0.5 μ L ~ 10 μ L	0.5 μ L ~ 10 μ L	F81022	¥108,000	¥86,400
P20M	2 μ L ~ 20 μ L	2 μ L ~ 20 μ L	F81023		
P100M	5 μ L ~ 100 μ L	5 μ L ~ 100 μ L	F81013		
P200M	20 μ L ~ 200 μ L	5 μ L ~ 200 μ L	F81024		
P300M	20 μ L ~ 300 μ L	10 μ L ~ 300 μ L	F81014		
P1200M	100 μ L ~ 1200 μ L	20 μ L ~ 1200 μ L	F81015		
P5000M	500 μ L ~ 5000 μ L	100 μ L ~ 5000 μ L	F81016		
P10mLM	1 mL ~ 10 mL	200 μ L ~ 10 mL	F81017		

※表示の価格には別途消費税が必要です。

マルチチャンネル

モデル	容量範囲		Ref.No.	希望小売価格	特別価格
	通常モード	連続分注モード			
P8×10M	0.5 μL ~ 10 μL	0.5 μL ~ 10 μL	F81025	¥186,000	¥148,800
P8×20M	1 μL ~ 20 μL	1 μL ~ 20 μL	F81027		
P8×100M	10 μL ~ 100 μL	5 μL ~ 100 μL	F81018		
P8×200M	20 μL ~ 200 μL	5 μL ~ 200 μL	F81029		
P8×300M	10 μL ~ 300 μL	10 μL ~ 300 μL	F81031		
P8×1200M	50 μL ~ 1200 μL	50 μL ~ 1200 μL	F81020		
P12×10M	0.5 μL ~ 10 μL	0.5 μL ~ 10 μL	F81026	¥206,000	¥164,800
P12×20M	1 μL ~ 20 μL	1 μL ~ 20 μL	F81028		
P12×100M	10 μL ~ 100 μL	5 μL ~ 100 μL	F81019		
P12×200M	20 μL ~ 200 μL	5 μL ~ 200 μL	F81030		
P12×300M	10 μL ~ 300 μL	10 μL ~ 300 μL	F81032		
P12×1200M	50 μL ~ 1200 μL	50 μL ~ 1200 μL	F81021		



ワンポイントアドバイス

電動の方が精度がいい?!



マニュアルのピペットより、電動ピペットの方が精度が良いこと、皆さん知っていましたか？
分注作業の時間削減だけでなく、人への負担・ヒューマンエラーも削減できるため、
電動へのニーズが高まっています。ぜひこの機会に、電動を使用してみませんか？

Gilson Specification												
ピペットマンMシングル(通常モード)						VS	ピペットマン					
モデル	型番	容量範囲	容量(μL)	系統誤差(μL)	偶然誤差(μL)	偶然誤差(μL)	系統誤差(μL)	容量(μL)	容量範囲	型番	モデル	
P10M	F81022	0.5-10 μL	0.5	± 0.040	≤ 0.013				1-10 μL	F144055M	P10	
			1	± 0.025	≤ 0.012	≤ 0.012	± 0.025	1				
			5	± 0.060	≤ 0.020	≤ 0.030	± 0.075	5				
			10	± 0.080	≤ 0.025	≤ 0.040	± 0.100	10				
P20M	F81023	2-20 μL	2	± 0.075	≤ 0.025	≤ 0.030	± 0.100	2	2-20 μL	F144056M	P20	
			10	± 0.100	≤ 0.035	≤ 0.050	± 0.100	10				
			20	± 0.150	≤ 0.050	≤ 0.060	± 0.200	20				
P100M	F81013	5-100 μL	5	± 0.35	≤ 0.10				10-100 μL	F144057M	P100	
			10	± 0.30	≤ 0.10	≤ 0.10	± 0.35	10				
			50	± 0.38	≤ 0.12	≤ 0.12	± 0.40	50				
			100	± 0.40	≤ 0.15	≤ 0.15	± 0.80	100				
P200M	F81024	20-200 μL	20	± 0.40	≤ 0.15	≤ 0.20	± 0.50	20	20-200 μL	F144058M	P200	
			100	± 0.80	≤ 0.22	≤ 0.25	± 0.80	100				
			200	± 1.00	≤ 0.26	≤ 0.30	± 1.60	200				
P5000M	F81016	500-5000 μL	500	± 10	≤ 2	≤ 3	± 12	500	500-5000 μL	F144066	P5000	
			2500	± 15	≤ 4	≤ 5	± 15	2500				
			5000	± 25	≤ 7	≤ 8	± 30	5000				
			1000	± 25	≤ 4	≤ 6	± 30	1000				
P10mLM	F81017	1-10 mL	5000	± 30	≤ 8	≤ 10	± 40	5000	1-10 mL	F144067	P10mL	
			10000	± 50	≤ 12	≤ 16	± 60	10000				

比較してみた

電動 VS マニュアル

系統誤差・偶然誤差共に
ピペットマンと同じ
もしくは
より小さい誤差!



キャンペーン限定セット品

※数量限定のセットは、予定数量に達し次第終了します。

ピペットマン×ホルダーセット

ピペットマン3本と7本掛け
ピペットマンホルダーのセット

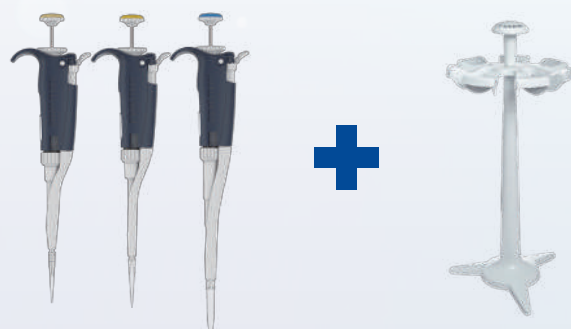


モデル	容量範囲	Ref.No.	希望小売価格
P20	2 μL ~ 20 μL	F144056M	¥42,500
P200	20 μL ~ 200 μL	F144058M	
P1000	100 μL ~ 1000 μL	F144059M	
7本掛けピペットマンホルダー		F161401	¥22,000

希望小売価格 **¥149,500** → **キャンペーン価格 ¥109,100**
ご注文コード: HOSTD

ピペットマンL×ホルダーセット

ピペットマン L3本と7本掛け
ピペットマンホルダーのセット



モデル	容量範囲	Ref.No.	希望小売価格
P20L	2 μL ~ 20 μL	FA10003P	¥51,800
P200L	20 μL ~ 200 μL	FA10005P	
P1000L	100 μL ~ 1000 μL	FA10006P	
7本掛けピペットマンホルダー		F161401	¥22,000

希望小売価格 **¥177,400** → **キャンペーン価格 ¥133,000**
ご注文コード: LHOSTD

ピペットマン×セントリー スペシャルセット

数量
限定

ピペットマン3本とポータブル小型遠心器のセット
P20+P200+P1000+セントリー103



2種類の
ローケーターが
標準付属

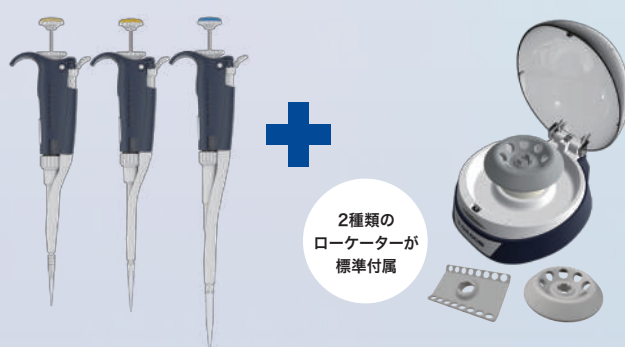
モデル	容量範囲	Ref.No.	希望小売価格
P20	2 μL ~ 20 μL	F144056M	¥42,500
P200	20 μL ~ 200 μL	F144058M	
P1000	100 μL ~ 1000 μL	F144059M	
CENTRY™ 103 MINICENTRIFUGE		F110736	¥71,000

希望小売価格 **¥198,500** → **キャンペーン価格 ¥148,800**
ご注文コード: CESPL

ピペットマンL×セントリー スペシャルセット

数量
限定

ピペットマン L3本とポータブル小型遠心器のセット
P20L+P200L+P1000L+セントリー103



2種類の
ローケーターが
標準付属

モデル	容量範囲	Ref.No.	希望小売価格
P20L	2 μL ~ 20 μL	FA10003P	¥51,800
P200L	20 μL ~ 200 μL	FA10005P	
P1000L	100 μL ~ 1000 μL	FA10006P	
CENTRY™ 103 MINICENTRIFUGE		F110736	¥71,000

希望小売価格 **¥226,400** → **キャンペーン価格 ¥169,800**
ご注文コード: LCESPL

数量
限定

ピペットマン× コンフォートハンドルセット

ピペットマン 3本とコンフォートハンドルの
10万円切りセット



モデル	容量範囲	Ref.No.	希望小売価格
P20	2 μ L ~ 20 μ L	F144056M	¥42,500
P200	20 μ L ~ 200 μ L	F144058M	
P1000	100 μ L ~ 1000 μ L	F144059M	
コンフォートハンドル (ブルー)		F161486	¥9,200

希望小売価格

¥136,700

キャンペーン価格

¥99,900

ご注文コード: COSTD

~コンフォートハンドルの装着方法~



装着完了!

装着するとき
カチッと音が
なるよ!

コンフォートハンドルを
使用するメリットとは?!

コンフォートハンドルを使えばピペットを指にひっかけて保持できるので、ずっと握っている必要がありません。その分、手や指がとても楽になります!

ワンポイントアドバイス

チップのデザインと液切れの関係とは?

優れた液切れ

ピペットチップのデザインは、液切れの良さに直結します。

1 完璧なデザイン

滑らかな先端は液切れを良くし、残留液を最小限に抑えます。

2 先端が不均一なデザイン

チップ先端で液滴を形成しやすく、液切れが悪くなります。

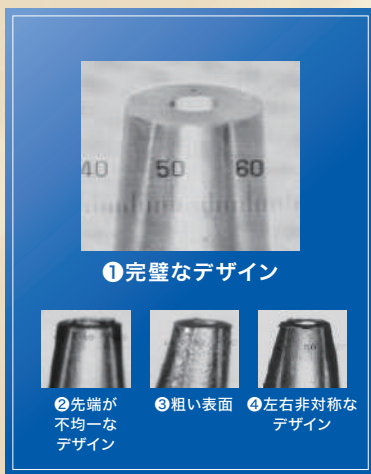
3 粗い表面

チップ内部に凹凸ができ、チップ内に液が残ります。

4 左右非対称なデザイン

チップ内での液体の流れが乱れ、液の飛び跳ねを引き起こします。

ダイヤモンドチップは、これらの問題を克服するデザインを採用しており、その優れたデザインが、液切れの良さを保証し信頼性の高い実験結果を提供します。



① 完璧なデザイン

② 先端が不均一なデザイン

③ 粗い表面

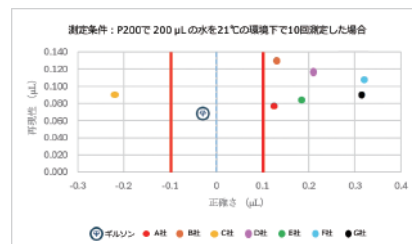
④ 左右非対称なデザイン

ピペットマンには ギルソン純正チップを!

ギルソン社ピペットマンの本来の力を発揮するには、使用するチップが大事だと皆さん知っていますか?

チップは分注精度に大きく影響を及ぼします。

ピペットの最大許容誤差は純正チップ使用時に適応するため、非純正チップ使用時はこれにあてはまりません。この機会にチップの買い替えを検討してみませんか?



※ギルソン社の精度規格内でも、最も高い精度を誇っています。

ピペットマンチップ

【ダイヤモンドチップ】 高品質・高精度



ティパック

作業
効率



- ラック入りチップパッケージ
 - オートクレーブ可能 (121°C、0.1 Mpa、20 min)
- *品名末尾の ST は滅菌済みの意味です。

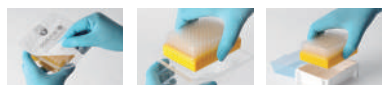
品名	容量範囲	規格	Ref. No.	希望小売価格	特別価格
D10T	0.1 μL ~ 10 μL	96 本 × 10 ボックス	F171100	¥9,700	¥7,300
D10ST			F171101	¥11,000	¥8,300
DL10T	0.1 μL ~ 20 μL		F171200	¥9,700	¥7,300
DL10ST			F171201	¥11,000	¥8,300
D200T	2 μL ~ 200 μL		F171300	¥8,400	¥6,300
D200ST			F171301	¥9,000	¥6,800
D300T	20 μL ~ 300 μL		F171400	¥8,400	¥6,300
D300ST			F171401	¥9,000	¥6,800
D1000T	100 μL ~ 1000 μL		F171500	¥8,800	¥6,600
D1000ST			F171501	¥9,500	¥7,200
D1200T	100 μL ~ 1200 μL		F171600	¥8,800	¥6,600
D1200ST			F171601	¥9,500	¥7,200
D5000T	500 μL ~ 5 mL	50 本 × 12 ボックス	F161370	¥28,000	¥21,000
D10mLT	1 mL ~ 10 mL	30 本 × 8 ボックス	F161230	¥22,000	¥16,500

Tipack / フィルターチップ (すべて滅菌済みです)

品名	容量範囲	規格	Ref. No.	希望小売価格	特別価格
DF10ST	0.1 μL ~ 10 μL	96 本 × 10 ボックス	F171103	¥21,000	¥15,800
DFL10ST	0.1 μL ~ 10 μL		F171203	¥21,000	¥15,800
DF30ST	2 μL ~ 30 μL		F171303	¥19,000	¥14,300
DF100ST	10 μL ~ 100 μL		F171403	¥19,000	¥14,300
DF200ST	20 μL ~ 200 μL		F171503	¥19,000	¥14,300
DF300ST	20 μL ~ 300 μL		F171603	¥19,000	¥14,300
DF1000ST	100 μL ~ 1000 μL		F171703	¥22,000	¥16,500
DF1200ST	100 μL ~ 1200 μL		F171803	¥22,000	¥16,500

ブリスターパック

バランス



- ブリスターパックの蓋をあける
- ラックの両サイドをしっかりと挿んで取り出す
- ラックをエンティボックスへセットする

エンティボックス

リロードパック/ブリスターパックご使用の際は、別売のエンティボックスが必要です



品名	Ref. No.	希望小売価格	特別価格
Empty Box DL10 D300用	F171204	¥2,200	¥1,800
Empty Box (D1000/D1200用)	F171504	¥2,200	¥1,800

- オートクレーブ可能 (121°C、0.1 Mpa、20 min)

*品名末尾の ST は滅菌済みの意味です。

品名	容量範囲	規格	Ref. No.	希望小売価格	特別価格
DL10 Blister Pack	0.1 μL ~ 20 μL	96 本 × 10 ラック	F172200	¥8,500	¥6,400
DL10ST Blister Pack			F172201	¥9,200	¥6,900
D200 Blister Pack	2 μL ~ 200 μL		F172300	¥7,000	¥5,300
D200ST Blister Pack			F172301	¥7,800	¥5,900
D300 Blister Pack	20 μL ~ 300 μL		F172400	¥7,000	¥5,300
D300ST Blister Pack			F172401	¥7,800	¥5,900
D1000 Blister Pack	100 μL ~ 1000 μL		F172500	¥7,500	¥5,700
D1000ST Blister Pack			F172501	¥8,300	¥6,300
D1200 Blister Pack	100 μL ~ 1200 μL		F172800	¥10,000	¥7,500
D1200ST Blister Pack			F172801	¥11,000	¥8,300

BLISTER PACK / フィルターチップ (すべて滅菌済みです)

品名	容量範囲	規格	Ref. No.	希望小売価格	特別価格
DFL10ST Blister Pack	0.1 μL ~ 10 μL	96 本 × 10 ラック	F172203	¥20,000	¥15,000
DF30ST Blister Pack	2 μL ~ 30 μL		F172303	¥18,000	¥13,500
DF100ST Blister Pack	10 μL ~ 100 μL		F172403	¥18,000	¥13,500
DF200ST Blister Pack	20 μL ~ 200 μL		F172503	¥18,000	¥13,500
DF300ST Blister Pack	20 μL ~ 300 μL		F172703	¥18,000	¥13,500
DF1000ST Blister Pack	100 μL ~ 1000 μL		F172603	¥21,500	¥16,200
DF1200ST Blister Pack	100 μL ~ 1200 μL		F172803	¥21,500	¥16,200

リロードパック

バランス



- コスト重視、省エネスペース
- エンティボックスにセットした状態でオートクレーブ可能 (121°C、0.1 Mpa、20 min)

品名	容量範囲	規格	Ref. No.	希望小売価格	特別価格
DL10 Reload Pack	0.1 μL ~ 20 μL	96 本 × 10 ラック	F167012	¥6,500	¥4,900
D200 Reload Pack	2 μL ~ 200 μL	96 本 × 6 ラック	F167013	¥5,300	¥4,000
D1000 Reload Pack	100 μL ~ 1000 μL		F167014	¥4,000	¥3,000

タワーパック

バランス



① タワーパックをタワーパックボックスに載せる
② 押さえる
③ 完了

- 簡単詰め替え、使用量の多い方に最適
- 廃棄物削減、消耗品コストを抑えます。

品名	容量範囲	規格	Ref. No.	希望小売価格	特別価格
Tower-Pack D10	0.1 μL ~ 10 μL	96 本入りラック × 10	F167101	¥7,300	¥5,500
Tower-Pack D10ST			F167201	¥8,300	¥6,300
Tower-Pack DL10	0.1 μL ~ 20 μL		F167102	¥7,300	¥5,500
Tower-Pack DL10ST			F167202	¥8,300	¥6,300
Tower-Pack D200	2. μL ~ 200 μL		F167103	¥6,200	¥4,700
Tower-Pack D200ST			F167203	¥7,100	¥5,400
Tower-Pack D300	20 μL ~ 300 μL		F167105	¥6,200	¥4,700
Tower-Pack D300ST			F167205	¥7,100	¥5,400
Tower-Pack D1000	100 μL ~ 1000 μL		F167104	¥5,200	¥3,900
Tower-Pack D1000ST			F167204	¥6,300	¥4,800

※品名末尾の ST は滅菌済みの意味です。
※タワーパックご使用の際にはタワーパックボックスが必要です。

品名	Ref. No.	希望小売価格	特別価格
タワーパックボックス	F167100	¥2,400	¥1,900



イーザック

低コスト



品名	容量範囲	規格	Ref. No.	希望小売価格	特別価格
D10 Easy-Pack	0.1 μL ~ 10 μL	200 本 × 5 袋	F161631	¥6,400	¥4,800
DL10 Easy-Pack	0.1 μL ~ 20 μL		F161451	¥6,400	¥4,800
D200 Easy-Pack	2. μL ~ 200 μL		F161931	¥5,200	¥3,900
D300 Easy-Pack	20 μL ~ 300 μL		F161731	¥5,200	¥3,900
D1000 Easy-Pack	100 μL ~ 1000 μL		F161671	¥5,200	¥3,900
D1200 Easy-Pack	100 μL ~ 1200 μL		F161111	¥5,200	¥3,900
D5000 Easy-Pack	500 μL ~ 5 mL	334 本 × 3 袋	F161571	¥14,000	¥10,500
D10mL Easy-Pack	1 mL ~ 10 mL	50 本 × 4 袋	F161210	¥9,200	¥6,900

エコパック

低コスト



- 大量に使用する研究室での消耗品コストを抑えます

品名	容量範囲	規格	Ref. No.	希望小売価格	特別価格
D10V Eco-Pack	0.1 μL ~ 10 μL	1000 本 × 10 袋	F161630	¥31,000	¥23,300
DL10V Eco-Pack	0.1 μL ~ 20 μL		F161450	¥31,000	¥23,300
D200V Eco-Pack	2. μL ~ 200 μL		F161930	¥23,000	¥17,300
D300V Eco-Pack	20 μL ~ 300 μL		F161730	¥23,000	¥17,300
D1000V Eco-Pack	100 μL ~ 1000 μL		F161670	¥23,000	¥17,300
D1200V Eco-Pack	100 μL ~ 1200 μL		F161110	¥23,000	¥17,300

【アンプリピュアチップ】

ユニバーサルデザイン



異なるメーカーのピペットを
所有している方におすすめ！

アンプリピュアチップは、RNase/DNaseフリーの
フィルター付き滅菌済みチップで、ISO 8655規格
を保証しています。

品番	製品名	容量範囲	希望小売価格	特別価格
F174100	Amplipur ExpertTips FT10	0.5 μL ~ 10 μL	¥18,500	¥13,900
F174200	Amplipur ExpertTips FT20	1 μL ~ 20 μL	¥16,900	¥12,700
F174300	Amplipur ExpertTips FT200*	10 μL ~ 200 μL	¥16,900	¥12,700
F174400	Amplipur ExpertTips FT1000	100 μL ~ 1000 μL	¥19,900	¥15,000
F174500	Amplipur ExpertTips FT1200	100 μL ~ 1200 μL	¥19,900	¥15,000

包装形態の選択

	包装形態	商品名	コスト	作業効率	省スペース
作業効率	ラックタイプ	● ティパック ● アンプリピュア	△	◎	△
バランス	レフィル(詰替)タイプ	● リロード ● プリスター ● タワー	○	○	○
低コスト	バルクタイプ	● エコ ● イージー	◎	×	◎

注目

年間を通じてご購入をご検討されている方向けに、キャンペーン終了後にも特別価格でご購入頂けるプログラムをご用意しております。
詳細は別途取り扱い店までお問い合わせください。

マイクロマン E

高粘性

高揮発性

腐食性

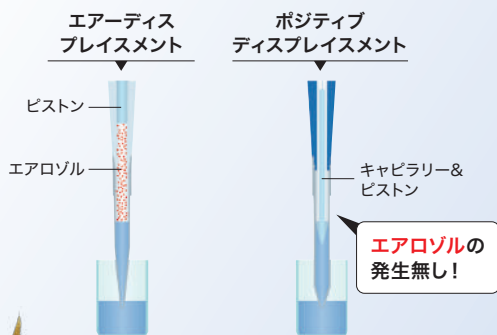
生体サンプル

有害物質



通常のピペットでは扱いにくい 特殊サンプルのピペッティングに最適!

- ◆容量ロック機能により、作業中に勝手に分注量が変わることを防ぎます
- ◆使い捨てピストンがサンプルに直接接するのでピペット本体を汚染や腐食から守ります
- ◆ワンタッチで専用チップ、キャピラリー&ピストン(CP)の脱着ができて手で触れることがないのでコンタミネーションフリー



コンタミネーションが許されない【PCR/qPCR】にも最適!

モデル	容量範囲
M10E (FD10001)	1 μ L ~ 10 μ L
M25E (FD10002)	3 μ L ~ 25 μ L
M50E (FD10003)	20 μ L ~ 50 μ L
M100E (FD10004)	10 μ L ~ 100 μ L
M250E (FD10005)	50 μ L ~ 250 μ L
M1000E (FD10006)	100 μ L ~ 1000 μ L

■マイクロマン E 専用チップ、キャピラリー&ピストン(CP)に関しましては、弊社ホームページをご参照ください。
<https://www.technosaurus.co.jp/>



ウェビナー・ ピペットマンクラブのご案内

ピペットマンウェビナーのご案内

弊社では、毎月期間限定で無料でオンラインピペットマンウェビナーを開催しております。ピペットのメンテナンスや容量確認手順、ピペットに関するテーマを取り扱い、お役立ち情報をご紹介します。



ウェビナーダイジェスト版

ピペットマンクラブのご案内

登録無料の会員制サイト「ピペットマンクラブ」では過去に開催したウェビナーの動画や資料が公開されております。閲覧・ダウンロードなど全て無料でして頂けますので、是非ご活用下さいませ。

～過去のウェビナー内容～

- 【超基礎編】本当に正しいピペットマンの使い方
- “2分でできる日常点検”とメンテナンス
- 粘性サンプルの分注の解決策 etc...

詳細はホームページをご参照ください



イムエス機器株式会社



- 大 阪 〒532-0005 大阪市淀川区三国本町2丁目12番4号
Tel.06-6396-0501代 Fax.06-6396-0508
- 東 京 〒162-0805 東京都新宿区矢来町113番地
Tel.03-3235-0661代 Fax.03-3235-0669
- W E B www.technosaurus.co.jp

取扱販売店

© 2025 M&S Instruments Inc.

本リーフレットに掲載された内容の無断複製・転載を禁じます。

※会社名および商品名は、各会社の商標または登録商標です。

●本カタログに記載の規格・仕様・外観および価格は、改良などのため予告なく変更する場合があります。

●本カタログに表示の価格には、消費税は含まれておりません。

MS-CMP/2025-LSK