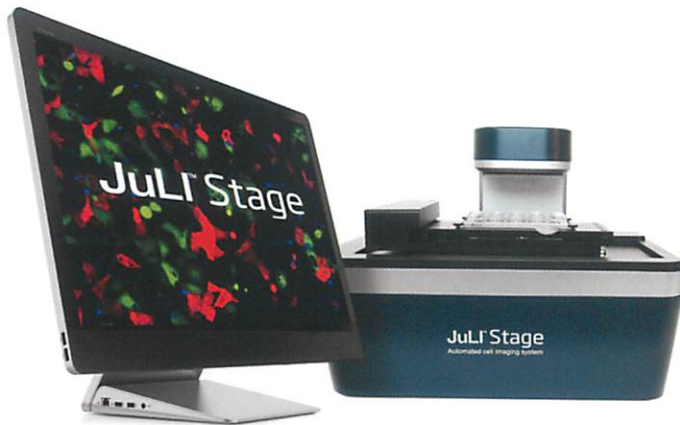


JuLI Stage

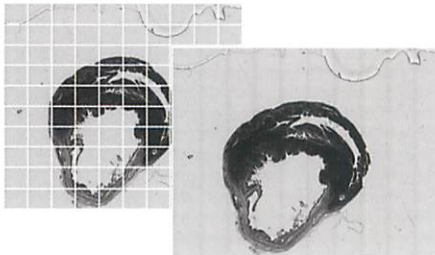
CHR - Cell History Recorder



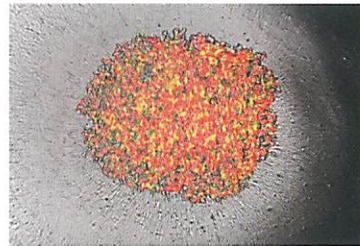
細胞研究はMovieの時代へ

- ・オートステージ
- ・オートフォーカス
- ・マルチチャンネル蛍光(GFP/RFP/DAPI)
- ・オブジェクトレンズ(4x/10x/20x)
- ・Z-Stack機能
- ・イメージステッチ(タイリング)機能 ... 等

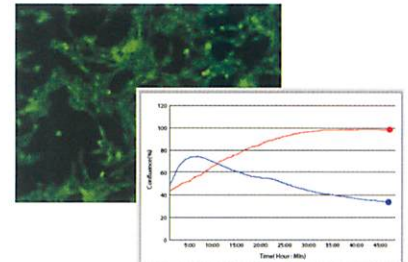
JuLI Stageは、インキュベーター内に設置でき、様々なプレート(6well-384well)やディッシュを使用して細胞イメージを取得できる自動セルヒストリーレコーダーです。JuLI Stageはマルチチャンネルの蛍光、対物レンズを搭載しており、従来では見落とされる重要な現象を発見できます。



イメージステッチ



3D Spheroid



リアルタイム細胞増殖曲線

JuLI Stage デモキャンペーン実施中!!

デモを実施頂いたお客様に、スマホチャージャーをプレゼント(限定50個)。



※ 写真はイメージです。カラーはブラックのみとなります。
 ※ スマホチャージャーのデザインは変更になる場合があります。
 ※ スマートフォンおよびスマートフォン用充電ケーブルは付属しておりません。

販売元



株式会社 大熊

〒701-0204
 岡山県岡山市南区大福378-1
 TEL: 086-209-0102
 FAX: 086-209-0103

製品の詳細情報については

JuLI Stage

でチェック

輸入元  エア・ブラウン株式会社

Rev. LSC-1510JSMB